

SZÉCHENYI TÉR

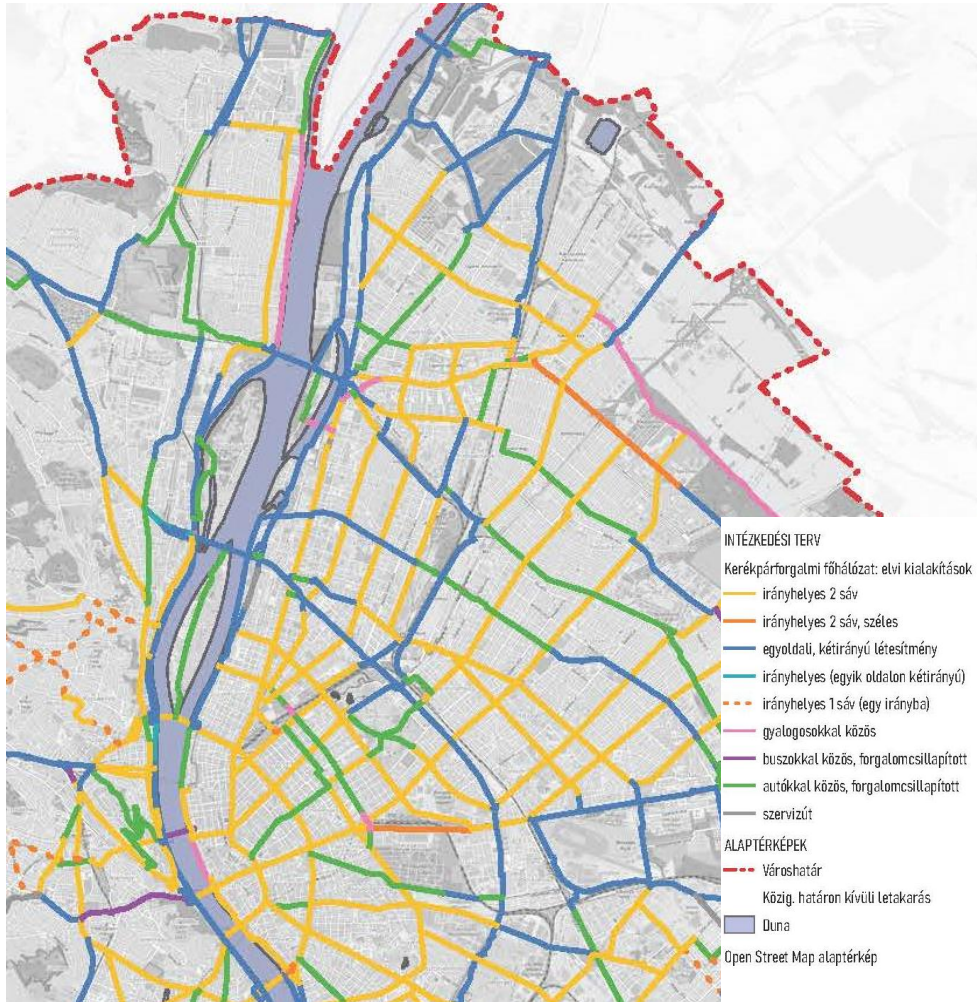
Budapest XV. kerület Fő út - Széchenyi tér közötti terület

KÖRNYEZETRENDEZÉSI KONCEPCIÓ TERV

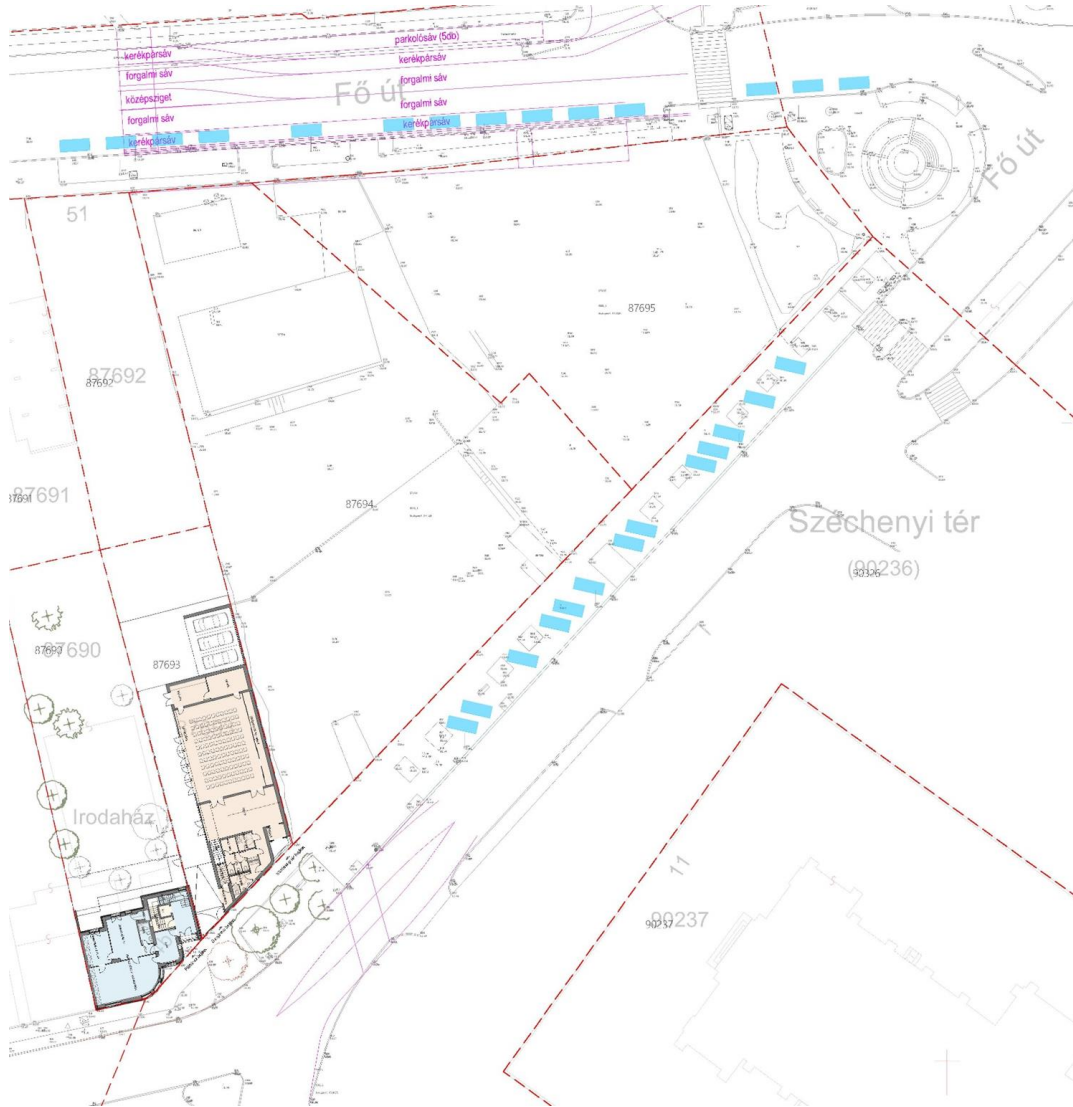
2023.10.11



KERÉKPÁROS INFRASTRUKTÚRA FEJLESZTÉSE

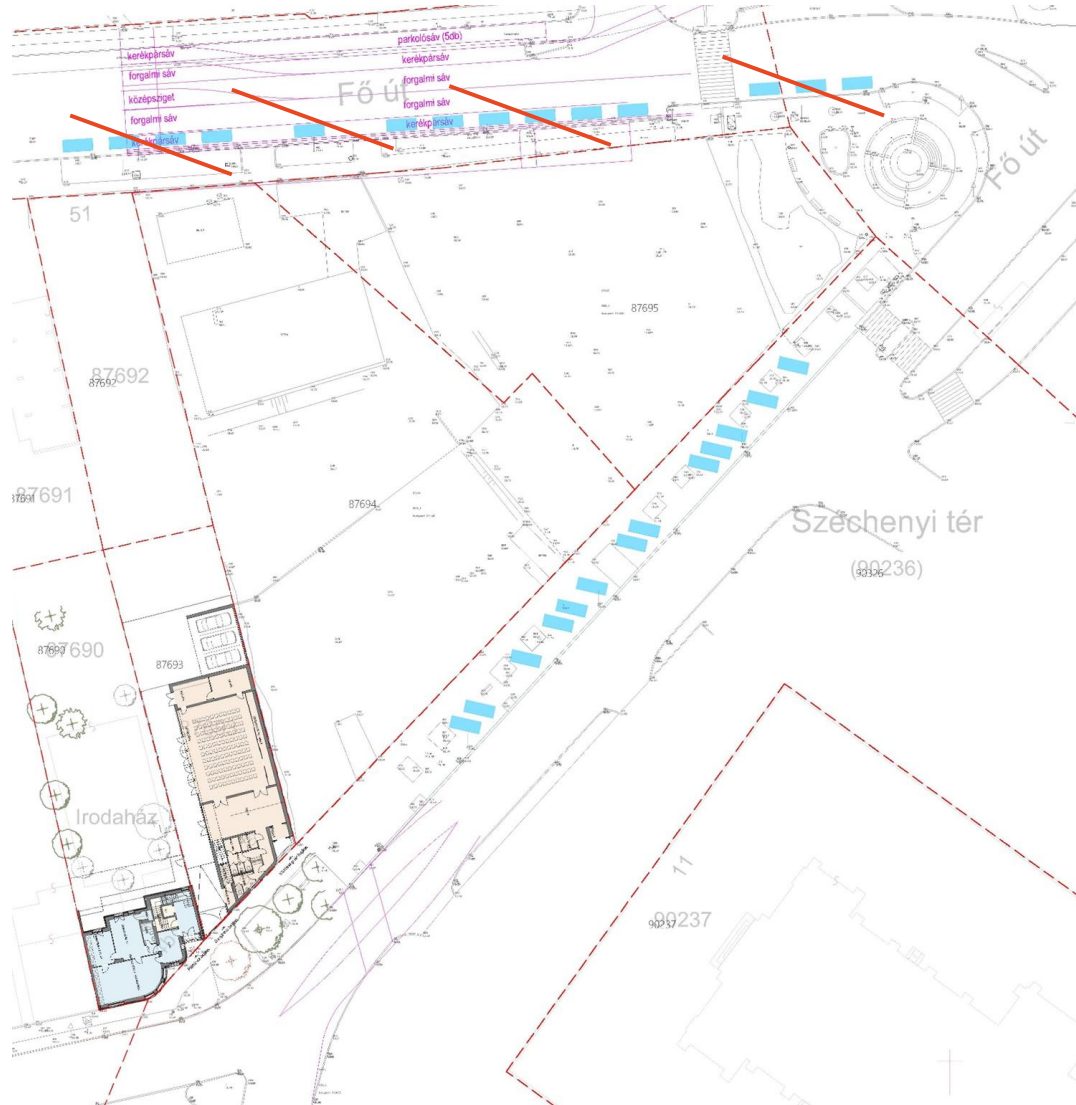


- Budapesti Kerékpárforgalmi főhálózati terv
- FPH059 /1520 - 2 /2023
- A tervezési területet a Fő utcában vezetett kétoldali irányhelyes, két-két haladó sávval kiépített kerékpáros létesítmény jövőbeni érinti. A tervezésnél a kerékpáros létesítmény számára a helybiztosítás szükséges.
- A nyugati irányba vezetett kerékpáros nyomvonal a jelenlegi kerékpárút felhasználásával kialakítható, míg a keleti irányba vezetett nyomvonal várhatóan a parkolósáv felhasználásával valósul meg.
- A kerékpáros tervek nem számolnak a parkolók visszafoglalásával.
- A tervezett kerékpáros létesítményt 2,6 m (de minimálisan 2,0 m) szélességgel tervezik kiépíteni, de az esetleges parkolóktól 0,8 m biztonsági távolság tartandó.
- Az érintett útszakaszokon az autóbusz közlekedéshez szükséges sávszélességeket (általában 3,25 m) kell figyelembe venni.
- A zebrák kialakítása csak középszigetes megoldással történhet



KERÉKPÁROS INFRASTRUKTÚRA FEJLESZTÉSE

- A tervezési területet a Fő utcában vezetett kétoldali irányhelyes, két-két haladó sávval kiépített kerékpáros létesítmény jövőbeni érinti. A tervezésnél a kerékpáros létesítmény számára a helybiztosítás szükséges.
- A nyugati irányba vezetett kerékpáros nyomvonal a jelenlegi kerékpárút felhasználásával kialakítható, míg a keleti irányba vezetett nyomvonal várhatóan a parkolósáv felhasználásával valósul meg.
- A kerékpáros tervek nem számolnak a parkolók visszapótlásával.
- A tervezett kerékpáros létesítményt 2,6 m (de minimálisan 2,0 m) szélességgel tervezik kiépíteni, de az esetleges parkolóktól 0,8 m biztonsági távolság tartandó.
- Az érintett útszakaszokon az autóbusz közlekedéshez szükséges sáv szélességeket (általában 3,25 m) kell figyelembe venni.
- A zebrák kialakítása csak középszigetes megoldással történhet



MEGLÉVŐ PARKOLÁSI MÉRLEG

A jelenlegi meglévő parkolók: 27db

A kerékpáros infrastruktúra fejlesztés ebből megszüntet: 14 db-ot

A meglévő megmaradó parkolók száma: 13 db



A képeken látható, hogy a meglévő fa állomány nem csak elhanyagolt, hanem többségében gyomfák vagy inváziós fajok alkotják. A növényállomány megtartása egészségvédelmi valamint balesetveszély okán sem megoldható. A kerítésből, vagy magoncokról, tér hiányában ferdén egymásba nőő egyedek, további gondozással sem tudnak teljesértékű fákká válni. Az egyedek közül kiválasztottuk azokat a nagyobb példányokat amik főleg eddig is szabadabb állásban nőttek, így alkalmasak lehetnek egy közparkban a továbbélésre.

FAFELMÉRÉS

Telken kívül meglévő fa és fenyő:

31 db

Kivágandó:

12 db

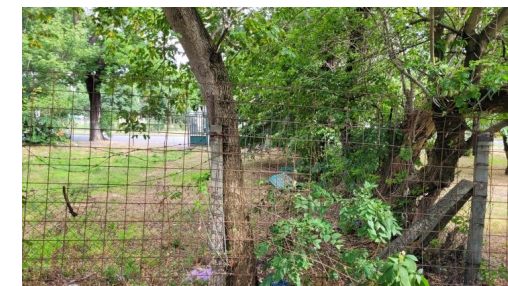


Telken belül:

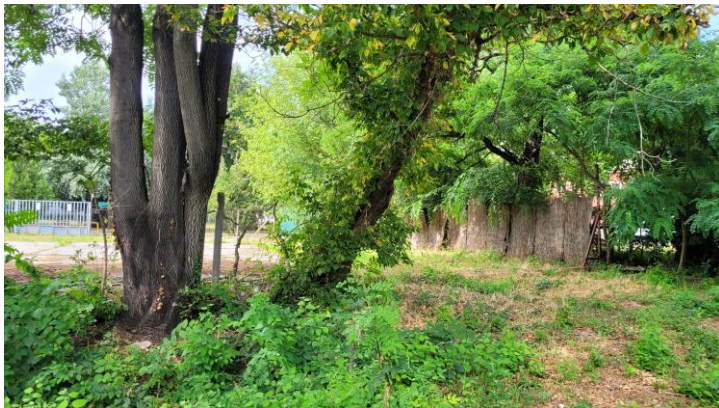
61 db

Kivágandó:

52 db




A KERT JELENLEGI ÁLLAPOTA



Fafelmérés

A fák felmérése és értékelése egyesével történt az adatok rögzítésével. A Favizsgáló és faápoló szakmérnök végzettséggel rendelkező kollégánk, gondos kiértékelés után hozta meg az egyes fák sorsát érintő döntéseket.

FAVIZSGÁLATI ADATLAP	
AZONOSÍTÁSI MUTATÓK	
Helyszín	Budapest, XV. kerület Hrsz.: (90326)
Vizsgálat ideje	2023.08.30
Sorszám	18
Latin név	Celtis occidentalis
Magyar név	Nyugati ostorfa
Törzsátmérő (cm)	44
Törzskerület (cm)	137
Koronaátmérő (m)	10
Fa magassága (m)	8
Törzs magassága (m)	3
Becsült életkor (év)	48
Fa értéke	918 000 Ft



ÁLLAPOTMUTATÓ	70%
GYÖKÉRZET ÉS GYÖKÉRNYPÁK ÁLLAPOTA A gyökérszisztem fejlődése kismértékben gátolt, elfogadható termőhelyen. A gyökérszisztemnél kisebb horzsolások megfigyelhetők.	Érték: 4
TÖRZS ÁLLAPOTA Kismértékű károsodás, néhány felszíni seb. Szabálytalan keresztmetszetű törzs, hosszirányú kéreg repedés.	Érték: 4
KORONA ÉS KORONAALAP ÁLLAPOTA A korona kissé féllodas. Lehasadt és sérült ágak, több helyen is megújuló hajtásokat hoz a fa. Koronaalapja jó állapotú.	Érték: 4
ÁPOLÁS MÉRTEKE A fa egyértelmű ápolási hiányt mutat.	Érték: 3
ÉLETKEPESÉG Beavatkozással a fa élettartama a termőhely által meghatározott maximális életkort megközelíti.	Érték: 4

STATIKAI MUTATÓ	
KITÉRÉS A FÜGGŐLEGESTŐL	van
Kitérés iránya	-
Kitérés mértéke (°)	10
Súlyponteltolódás mértéke (m)	2

KOCKÁZATI MUTATÓK		38,69%
ELHELYEZKEDÉS	Érték: 0,9	
Fasor		
KÖRNYEZET	Érték: 0,85	
A fa környezetében több (3-5) épített elem található		
ÉLŐHELY MINŐSÉGE	Érték: 0,85	
A fa élőhelyi adottságai rosszak		
KÖRNYEZETI VESZÉLYEZTETETTSÉG	Érték: 0,85	
A fa környezetét gyakran veszélyeztetheti, forgalmas hely, gyakran látogatott objektum		


ÖSSZEĞZÉS
A rossz élőhelyi körülményekhez képest a fa szép, jó egészségi állapotú. A fát burkolat és a közúti forgalom közelsége veszélyezteti. A gyökérszisztemben sok építmény és alapozás, közmű van. A fa levelein foltos elszineződés figyelhető meg, melyből nedvszívó rovarokra következtethetünk.

KEZELÉSI JAVASLAT
Ápoló metszés, korona enyhe könnyítése. Növényvédelem.

Következő favizsgálat javasolt ideje: 3 év

Terhes Dénes okl. tájépítésmérnök, favizsgáló szakmérnök

FAVIZSGÁLATI ADATLAP	
AZONOSÍTÁSI MUTATÓK	
Helyszín	Budapest, XV. kerület Hrsz.: (90034)
Vizsgálat ideje	2023.08.30
Sorszám	19
Latin név	Celtis occidentalis
Magyar név	Nyugati ostorfa
Törzsátmérő (cm)	49
Törzskerület (cm)	154
Koronaátmérő (m)	8
Fa magassága (m)	8
Törzs magassága (m)	4
Becsült életkor (év)	48
Fa értéke	459 000 Ft



ÁLLAPOTMUTATÓ	65%
GYÖKÉRZET ÉS GYÖKÉRNYPÁK ÁLLAPOTA A gyökérszisztem fejlődése kismértékben gátolt. A gyökérszisztemnél kisebb sérülések figyelhetők meg.	Érték: 4
TÖRZS ÁLLAPOTA Kismértékben károsodott a törzs, néhány felszíni seb. Szabálytalan keresztmetszetű törzs, rejtett odvak. A törzsben több idegen tárgy is található: szeg, záslótartó és kábel.	Érték: 4
KORONA ÉS KORONAALAP ÁLLAPOTA Féllodas korona, lombvesztés 26-50% közötti. A koronában száraz, lehasadt, sérült és dörzsölt ágak találhatóak.	Érték: 3
ÁPOLÁS MÉRTEKE A fa egyértelmű ápolásihiányt mutat.	Érték: 3
ÉLETKEPESÉG Beavatkozással a fa élettartama a termőhely által meghatározott maximális életkort megközelíti.	Érték: 4

STATIKAI MUTATÓ	
KITÉRÉS A FÜGGŐLEGESTŐL	van
Kitérés iránya	-
Kitérés mértéke (°)	-
Súlyponteltolódás mértéke (m)	1

KOCKÁZATI MUTATÓK		35,93%
ELHELYEZKEDÉS	Érték: 0,9	
Fasor		
KÖRNYEZET	Érték: 0,85	
A fa környezetében több (3-5) épített elem található		
ÉLŐHELY MINŐSÉGE	Érték: 0,85	
A fa élőhelyi adottságai rosszak		
KÖRNYEZETI VESZÉLYEZTETETTSÉG	Érték: 0,85	
A fa környezetét gyakran veszélyeztetheti, forgalmas hely, gyakran látogatott objektum		

ÖSSZEĞZÉS
Elhanyagolt fa, több tárgy is a törzsbe helyezett vagy törzsbe nőtt. Korona ágai több helyen sérültek, szárazak. A fa levelein foltos elszineződés figyelhető meg, melyből nedvszívó rovarokra következtethetünk.

KEZELÉSI JAVASLAT
Ápoló metszés. Növényvédelem. Idegen tárgyak felülvizsgálata és eltávolítása amennyiben szükséges.

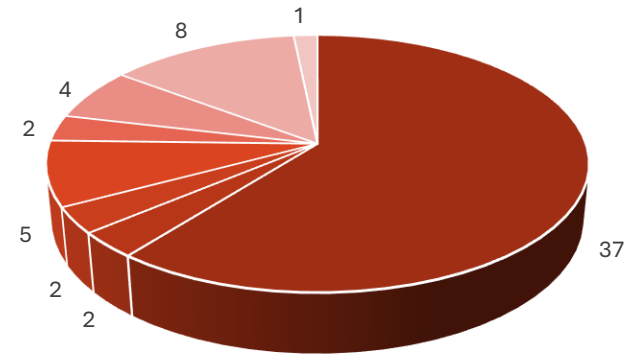
Következő favizsgálat javasolt ideje: 3 év

Terhes Dénes okl. tájépítésmérnök, favizsgáló szakmérnök



FAFELMÉRÉS

A kivágandó fák eloszlása



- Acer negundo Zöldjuhar
- Acer saccharinum Ezüst juhar
- Ailanthus altissima Bálványfa
- Celtis occidentalis Nyugati ostorfa
- Cerasus vulgaris Közönséges meggy
- Fraxinus ornus 'Mecsek' Virágos kőris
- Robinia pseudoacacia Fehér akác
- Tilia cordata Kislevelű hárs

Törzs állapot átlag: 2,88
Korona állapot átlag: 2,91



TERVEZETT PARKOLÁSI MÉRLEG

A tervezett parkolók száma:

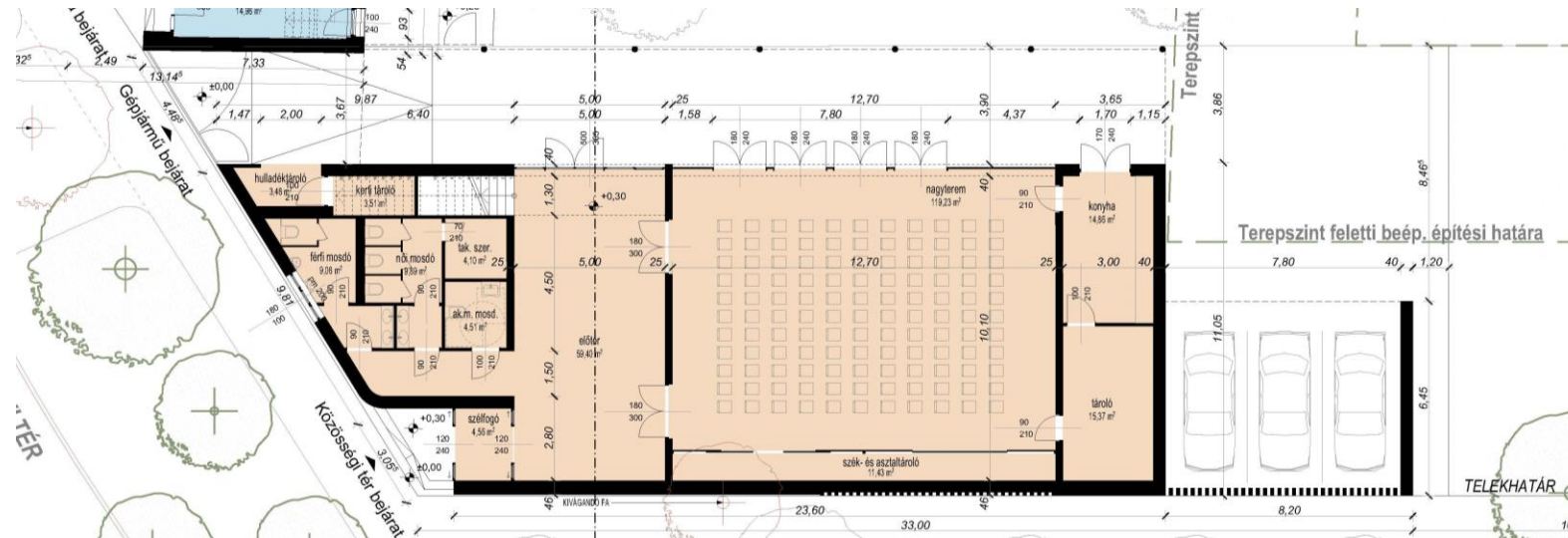
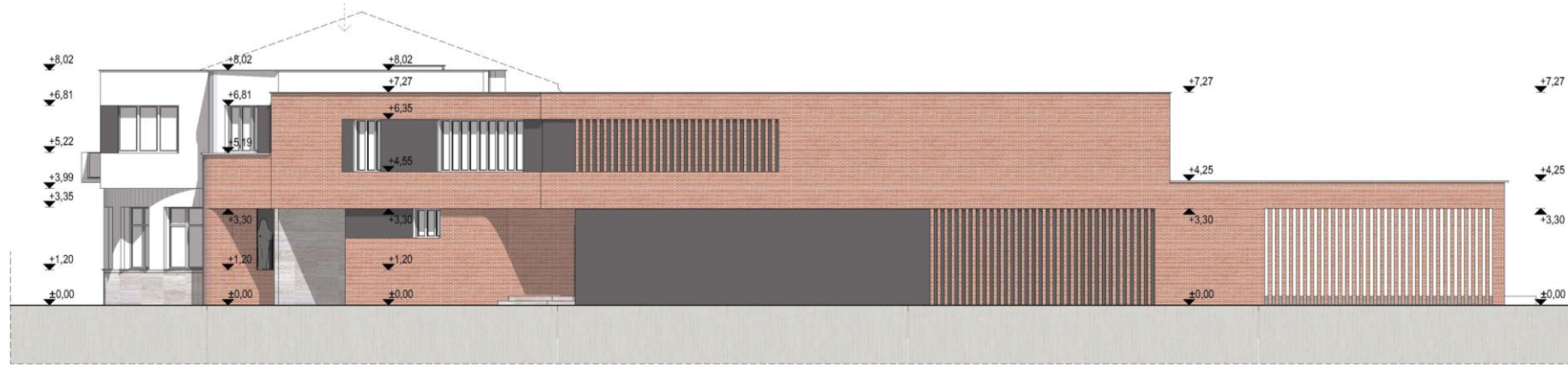
31 db - Az első ütem végén

40 db - A második ütem végén

BEÉPÍTÉSI PARAMÉTEREK

Az építési övezet jele	beépítési mód és ép. elhelyezés	a telek megengedett						az épület megengedett			
		legkisebb kialakítható		legnagyobb				legkisebb	legnagyobb	legmagasabb pontjának síkja	
		területe	szélessége	beépítési mértéke terepszint		szintterületi mutatója		zöldfelületi aránya	épület-magassága	kereszt-szárny esetén	oldal-szárny esetén
				felett	alatt	általános	parkolási				
m ²	m	%	%	m ² /m ²	m ² /m ²	%	m				
Vt-H/AI/Z-M1	Z	1200	-	80	100	1,6	0,8	10	5,5	11,5	8,5

PARÓKIA FEJLESZTÉSE



KÁVÉZÓ - ELŐKÉPEK

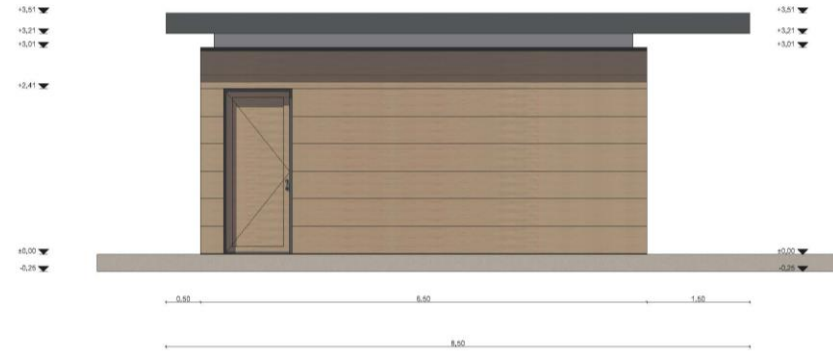
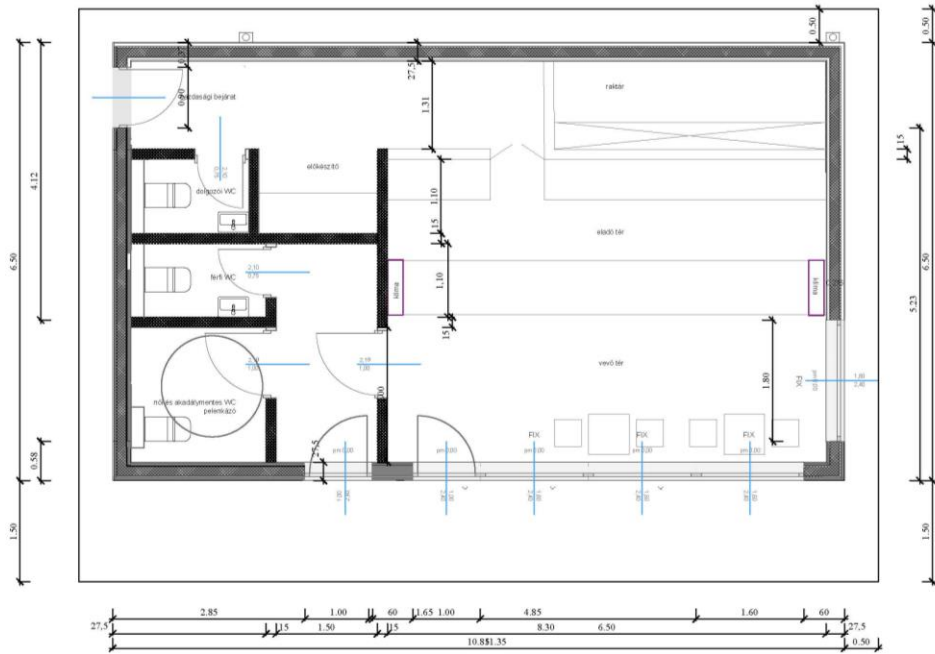
Kész ház – Lipóti pékség



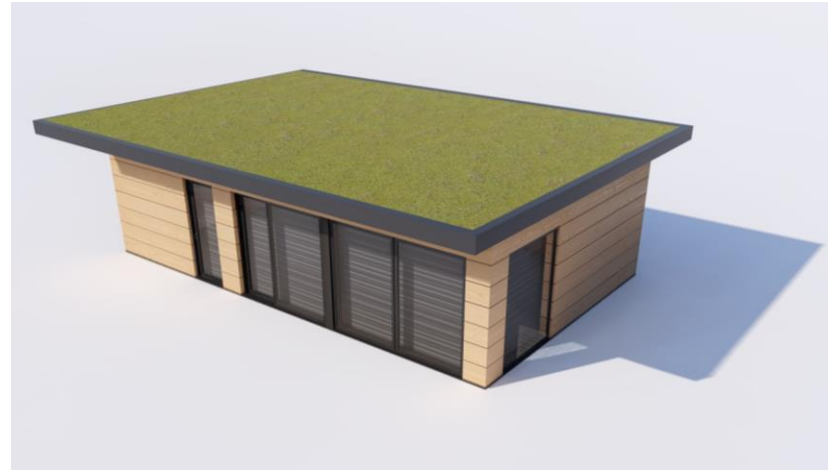
Margitsziget pavilon



KÁVÉZÓ - TERV



KÁVÉZÓ - LÁTVÁNYTERV

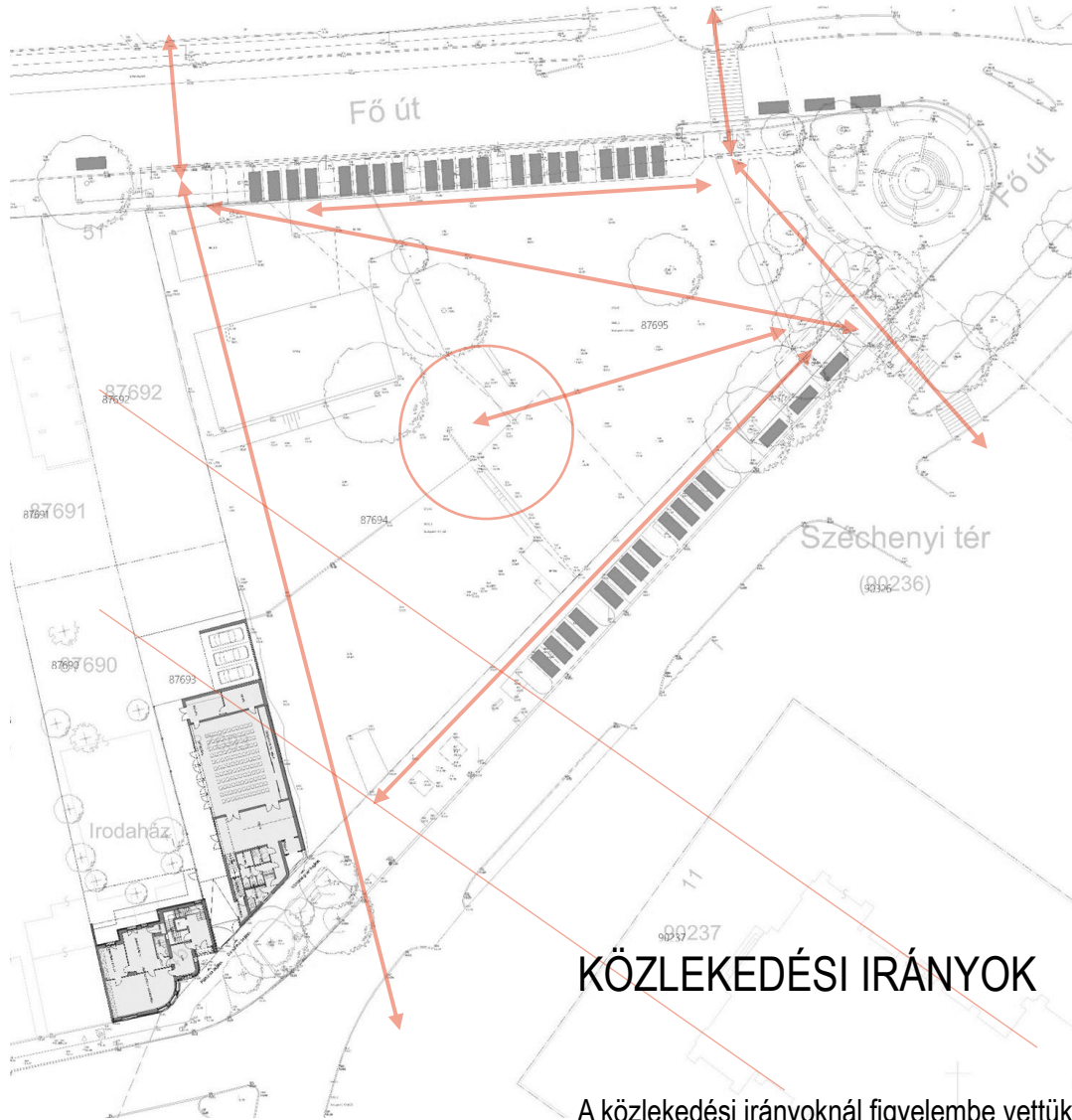


A kávézó kialakításánál törekedtünk egy harmonikus megjelenés kialakítására, a 70 m² körüli létesítmény, nyitvatartás mellett közcélokra megnyitott illemhelyet és egy télen nyáron működő kávézót foglal magába.

A tetején extenzív zöldtető kerül kialakításra pozsgás növények felhasználásával.

A kávézó mellett és szembe vele terasz kialakítására van lehetőség, ahol a szökőkút közvetlen közelében kellemes időtöltés vár az itt megpihenő emberekre.

KÖZLEKEDÉSI IRÁNYOK



KÖZLEKEDÉSI IRÁNYOK

A közlekedési irányoknál figyelembe vettük a meglévő használatos és a terv alapján kialakuló új irányokat is, melyeket az új funkciók és a használat indokol.





Környezetrendezési javaslat I. ütem

„A” változat bambuszkert és párásító

Tervezett fa	44 db
Gyep	2768 m ²
Cserje	645 m ²
Bambuszkert	90 m ²
Évelő	165 m ²
Esőkert	50 m ²
Egynyári	32 m ²
Rózsa	50 m ²
Fa burkolat	57,5 m ²
Térkő burkolat	2370 m ²
Parkoló	485 m ²
Összesen:	6587 m²
Zöldfelület	3810 m ² 58% telekre vetítve 54%



Környezetrendezési javaslat I. ütem

„B” változat szökőkút és párasító

Tervezett fa	44 db
Gyep	2768 m ²
Cserje	645 m ²
Évelő	165 m ²
Esőkert	50 m ²
Egynyári	32 m ²
Rózsa	50 m ²
Fa burkolat	57,5 m ²
Térkő burkolat	2370 m ²
Parkoló	485 m ²

Összesen: 6587 m²

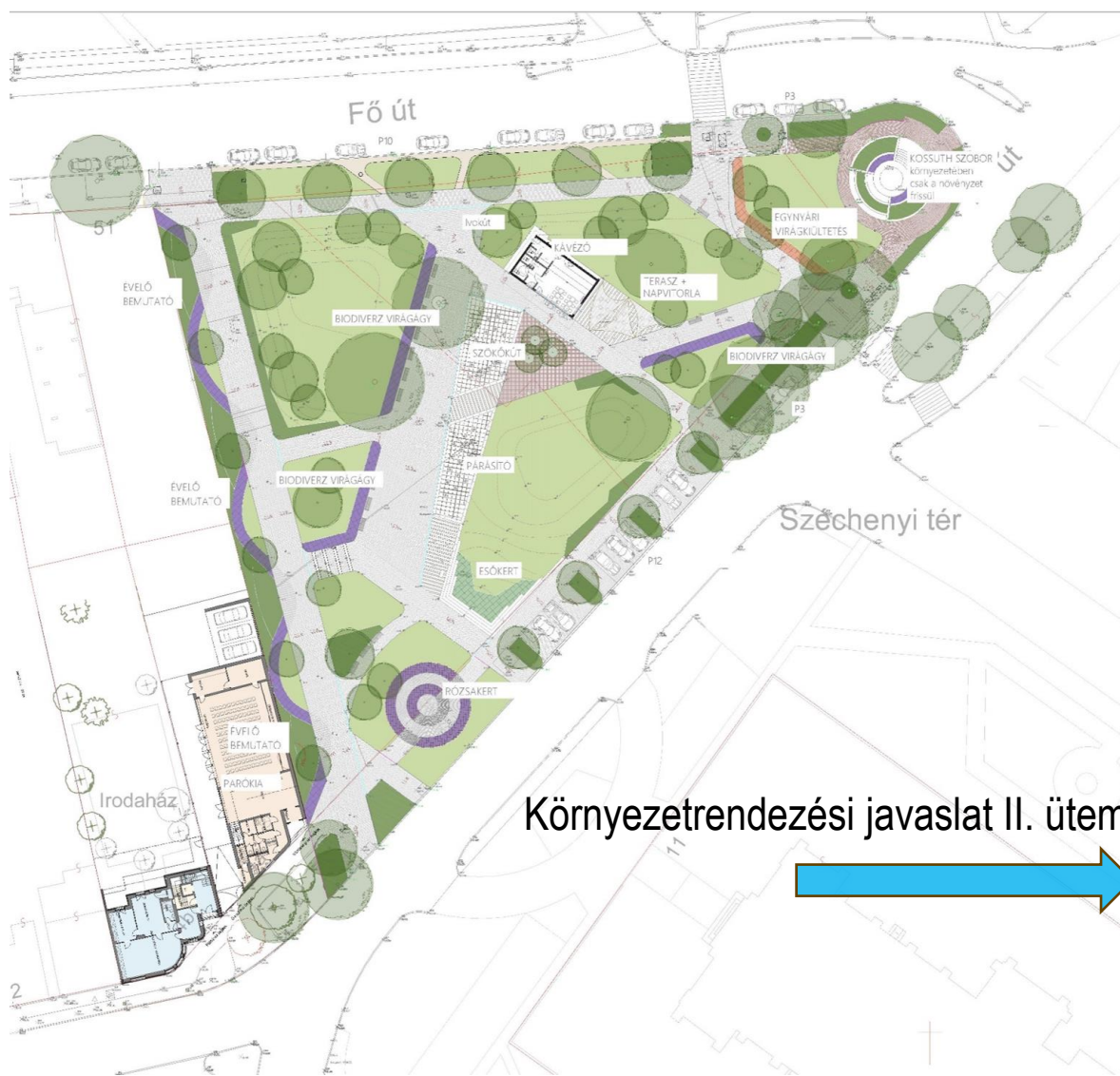
Zöldfelület 3720 m² 56% telekre vetítve 53%



Környezetrendezési javaslat I. ütem

„B” változat kávézóval bővítve

Tervezett fa	44 db
Gyep	2620 m ²
Cserje	645 m ²
Évelő	165 m ²
Esőkert	50 m ²
Egynyári	32 m ²
Rózsa	50 m ²
Fa burkolat	57,5 m ²
Térkő burkolat	2370 m ²
Szökőkút	75 m ²
Párásított burkolat	63 m ²
Kávézó	70 m ²
Parkoló	485 m ²
Összesen:	6587 m²
Zöldfelület	3572 m ² 54% telekre vetítve 52%



Környezetrendezési javaslat II. ütem



A II. ütemben a posta irányában lévő zebra átépül középszigetesre és helyet biztosít az új kerékpárútnak. Az új kialakított tengely két végén egy-egy új zebra létesül. A kerékpárút kialakítása miatt elveszett parkolók helyett merőleges parkoló készül a gyepes terület helyett.



Szökőkút



Párásító



A park színe: [a kerülethez kapcsolódó szín](#)



A park berendezései

mmcité utcabútor - EMAU



mmcité utcabútor - LOTLIMIT



Egyedi információs táblák



mmcité utcabútor - RIVAGE



mmcité utcabútor - QUINBIN



SCHREDER - SHUFFLE



Karácsonyi rendezvények

Jégpálya 375 m²

Adventi árusító hely 15 db / 6 m²











