

Budapest, XV. kerület faállománya

Budapest, XV. kerület közterületein mintegy 39 ezer db fa található. A kerületi faállomány jellegében két területegységre bontható, melyek jelentősen eltérnek egymástól a fajok, azok állapota, kor szerinti megoszlása, gondozása tekintetében:

1. utcai fasorok:

Uralkodó fajok a fehér akác (*Robinia pseudoacacia*), a különböző juhar fajok (*Acer* sp.), a hárs (*Tilia cordata*), a japán akác (*Sophora japonica*), a kőrisfajok (*Fraxinus* sp.). A lakosok előszeretettel ültetnek tuját, különböző gyümölcsfákat, cserjesort a meglévő fasori fák közé, illetve azok pótlására.

A közművek és a közlekedés miatt a fasori fák mérete korlátozva van, ezért intenzívebb ápolást igényelnek (légkábelek, épületek vagy úrszelvény miatti gallyazás, gyökérnyomás megszüntetése).

A főútvonalak mentén lévő fasorok a Fővárosi Önkormányzat tulajdonában vannak, így kezelésük is az ő feladatuk.

2. lakótelepek és családi házas övezetek parkjai:

Uralkodó fajok a különböző juhar fajok (*Acer* sp.), a hárs (*Tilia cordata*), a fehér nyár (*Populus alba*), a csörgőfa (*Koelreuteria paniculata*). Némelyik parkban található örökzöld állomány is (fekete fenyő, leylandi ciprus, ezüstoffenyő).

A rendelkezésre álló tér miatt kevésbé intenzív fenntartást igényelnek a fák.

Pár gyakoribb faj jellemzése:

Zöld juhar (*Acer negundo*):

Észak-Amerikából származik. Igénytelen, nagyra növé, rövid életű fa. Sarjadzásra igen hajlamos. Törekeny ágai miatt fasori fának nem alkalmas.

Kanadai nyár (*Populus canadensis*):

Magas, egyenes törzsű, széles koronájú, szabályos fa. Oldalhajtásai idősebb korban leszáradnak. Rövid életű. Törekeny ágai miatt fasori fának nem alkalmas.

Japán akác (*Sophora japonica*):

Kelet-Ázsiában honos. Nagy növésű, széles koronájú fa. Utcái fásításra csak széles utcákban alkalmazható, keskeny utcákban kezelhetlenné válik. Várostartó, környezetszennyezést jól viselő fa.

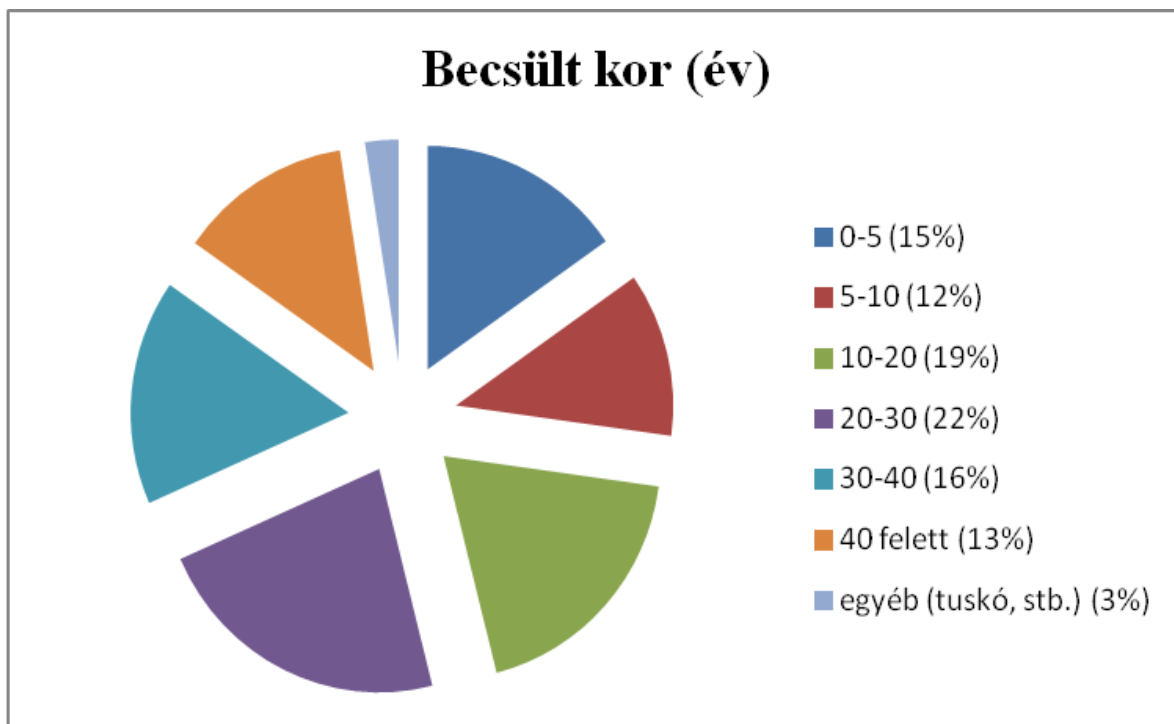
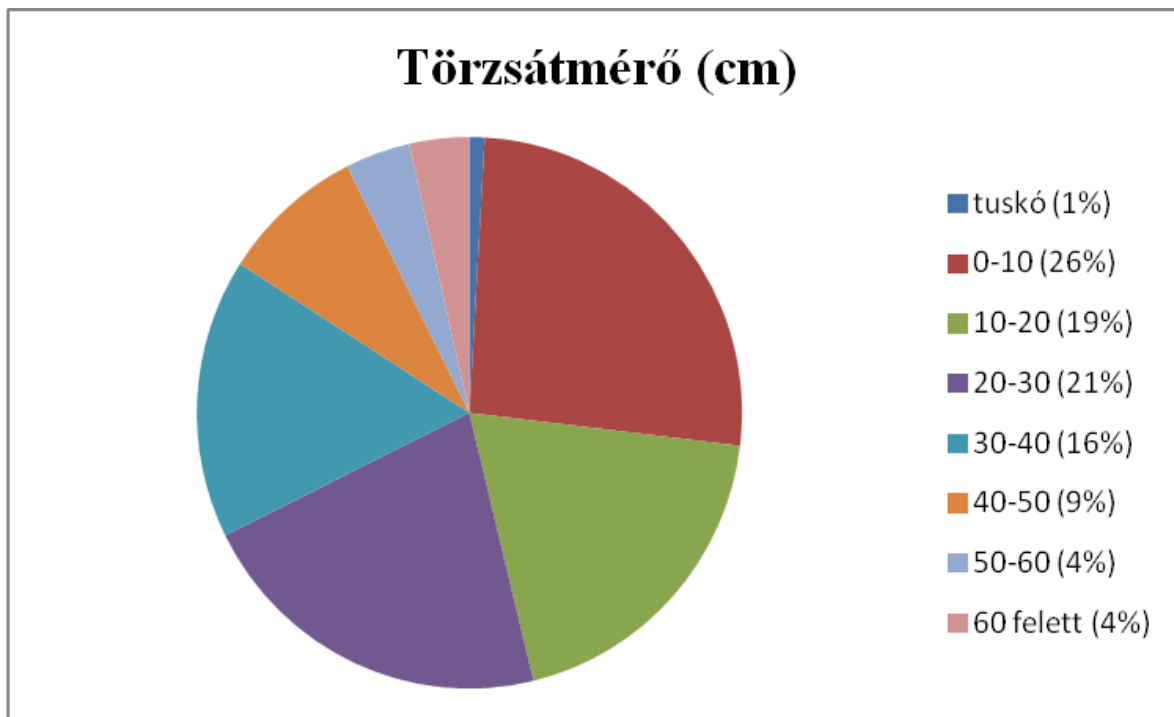
Fehér akác (*Robinia pseudoacacia*):

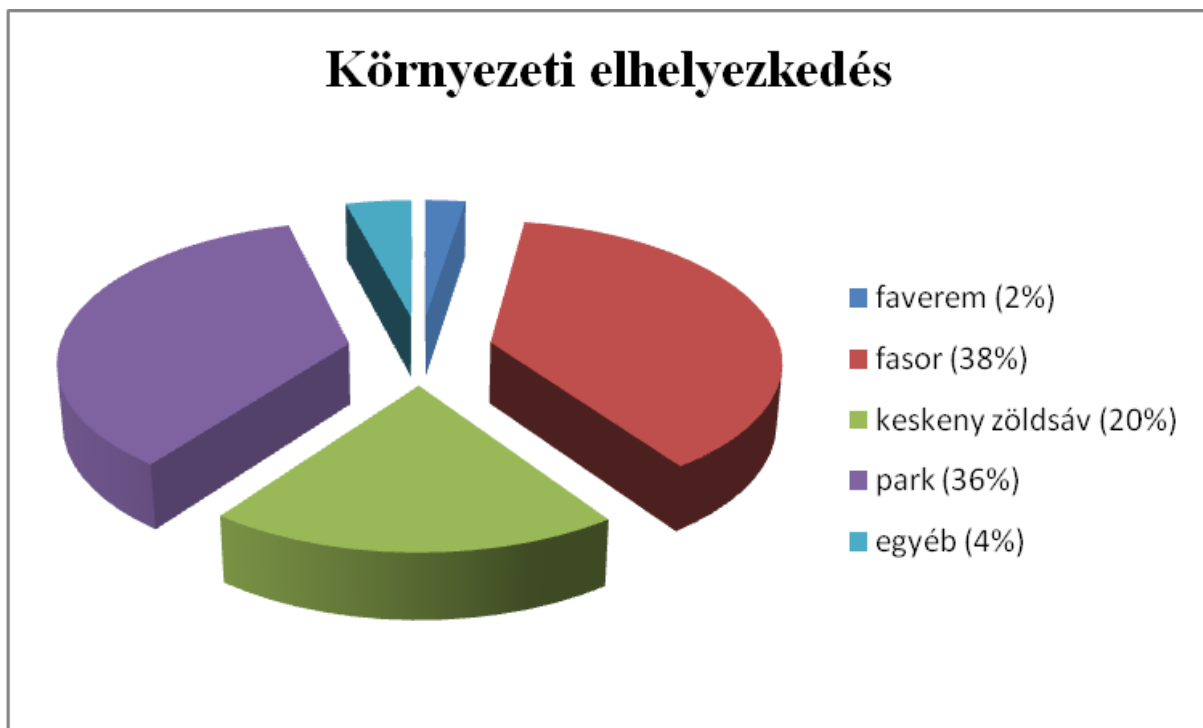
Közép- és Észak-Amerikában honos. Nagyra növé, terebélyes fa. Könnyen sarjad. Várostartó képessége jó. Szívós fa, sokáig él. A kertvárosi részeken csak ifjítással állítható elő kezelhető korona nagyság.

Általánosságban elmondható, hogy a kerületi fák egészségi állapota nem kielégítő. Sok közöttük a sérült, beteg, elöregedett, illetve a légkábelek, közeli épületek miatt visszacsonkolt, torz fa. Az elmúlt években elsősorban ezen balesetveszélyek elhárítására törekedtünk az ápolás során. A nemrégiben elkészült fakataszter lehetőséget teremt arra, hogy átfogóbb módon tudjunk gondolkodni a faápolás terén.

A kerületi faállomány tekintetében alapvető fontosságú új elem az, hogy a XV. ker. önkormányzat 2011-től évi 1000-1100 db fa ültetését kezdeményezte az Életfa program keretében. Ebbe a programba 2012-től bevonja a kerületi köznevelési és egyéb intézményeket is.

Az alábbi ábrákon látható a fák környezeti elhelyezkedése, becsült kora és a törzsátmérő szerinti megoszlásuk.





Budapest, 2017. március